



AIR DE JEUX

**CE DOCUMENT FAIT PARTIE INTEGRANTE DU CONTRAT ET REPREND LES CONDITIONS
NECESSAIRES A LA BONNE REALISATION DE CE SPECTACLE.**

TOUTE ADAPTATION RESTANT POSSIBLE, N'HESITEZ PAS A PRENDRE CONTACT AVEC LE REGISSEUR.



Compagnie

cie.peregrin@gmail.com

Production et diffusion

laurence.cie.peregrin@gmail.com

Régisseur

Baptiste Gonzalez

06.01.90.63.21

gonzalez.baptiste@gmail.com

Conditions générales

Durée : 55 minutes

Public : spectacle tout public se jouant en frontal.

Espace scénique : Une ouverture de 10m et une profondeur de 8m constituent les dimensions optimales pour ce spectacle mais il est possible de l'adapter.

Pendrillonage à l'italienne ou à l'allemande.

Accroches : 2 tissus aériens doivent être accrochés sur IPN ou structure de même type (pas de perches mobiles), nous fournissons le matériel nécessaire à ces accroches.

En cas d'impossibilité de réaliser ces accroches, nous pouvons installer un portique mesurant 6m de large sur 8m de profondeur ; la hauteur sous grill devra être d'au moins 8m, la vergue se situant à 7,50m de hauteur. Ce portique nécessite 2 points d'ancrage pour assurer sa stabilité, merci de prévoir 2 lests de 500kg minimum. Si cette solution était envisagée, il est indispensable de prendre contact avec le régisseur de la compagnie pour étudier la faisabilité de cette installation dans votre salle.

Sol : vous accueillez un spectacle comportant des acrobaties au sol, l'installation de tapis de danse noirs est donc indispensable.

Feu : utilisation de mains de feu et jonglage feu dans le spectacle (staff et massues). Les produits inflammables utilisés sont autorisés en salle, des mesures compensatoires sont cependant nécessaires pour assurer la sécurité incendie.

Une version du spectacle sans feu est envisageable et devra être discutée en amont avec la production.

Accueil

L'équipe se compose de 6 artistes (3 femmes et 3 hommes), d'une metteuse en scène, d'une chargée de diffusion et d'un régisseur.

Prévoir des loges (chauffées) équipées de miroirs, d'un point d'eau, de sanitaires et de douches (merci de fournir une serviette de toilette par artiste).

Prévoir des bouteilles d'eau (ainsi que 6 petites bouteilles pour chaque représentation), thé, café et de quoi grignoter, fruits frais et fruits secs (merci de privilégier la qualité à la quantité, produits bio et/ou locaux).

Nos véhicules (camion + kangoo) devront accéder au plus près du lieu de représentation pour faciliter le déchargement, merci de prévoir un lieu de stationnement. En cas de déplacement en train, merci de prévoir les runs nécessaires entre le lieu de représentation et la gare.

Important, merci de prévoir le nettoyage des costumes à l'issue du spectacle.
(voir tableau ci-dessous)

Planning

Journée type pour une représentation à 20h30 :

- 9h00 – 10h00 : déchargement et installation
- 10h00 – 13h00 : réglages Son et Lumière
- 13h00 – 14h30 : pause et repas
- 14h30 – 18h00 : raccords
- 18h00 – 19h00 : repas artistes
- 19h00 – 20h30 : échauffements
- 20h30 – représentation
- démontage à l'issue du spectacle

Personnel d'accueil technique

- 1 régisseur général
- 1 technicien son
- 1 technicien lumière

Son

- Un système de diffusion homogène et adapté au lieu de représentation
- 4 retours type D&B MAX15
- 1 micro HF main type Shure AD2 – capsule SM58
- récepteur type Shure Axient – Plan G56
- console numérique type Midas M32 ou Yamaha série CL ou QL



Nous avons la possibilité de venir avec une partie de ce matériel, n'hésitez pas à prendre contact avec le régisseur de la compagnie à ce sujet ou pour toute adaptation.

Lumière

Un pré-montage du plan de feu est indispensable avant l'arrivée de la compagnie.

Matériel à fournir :

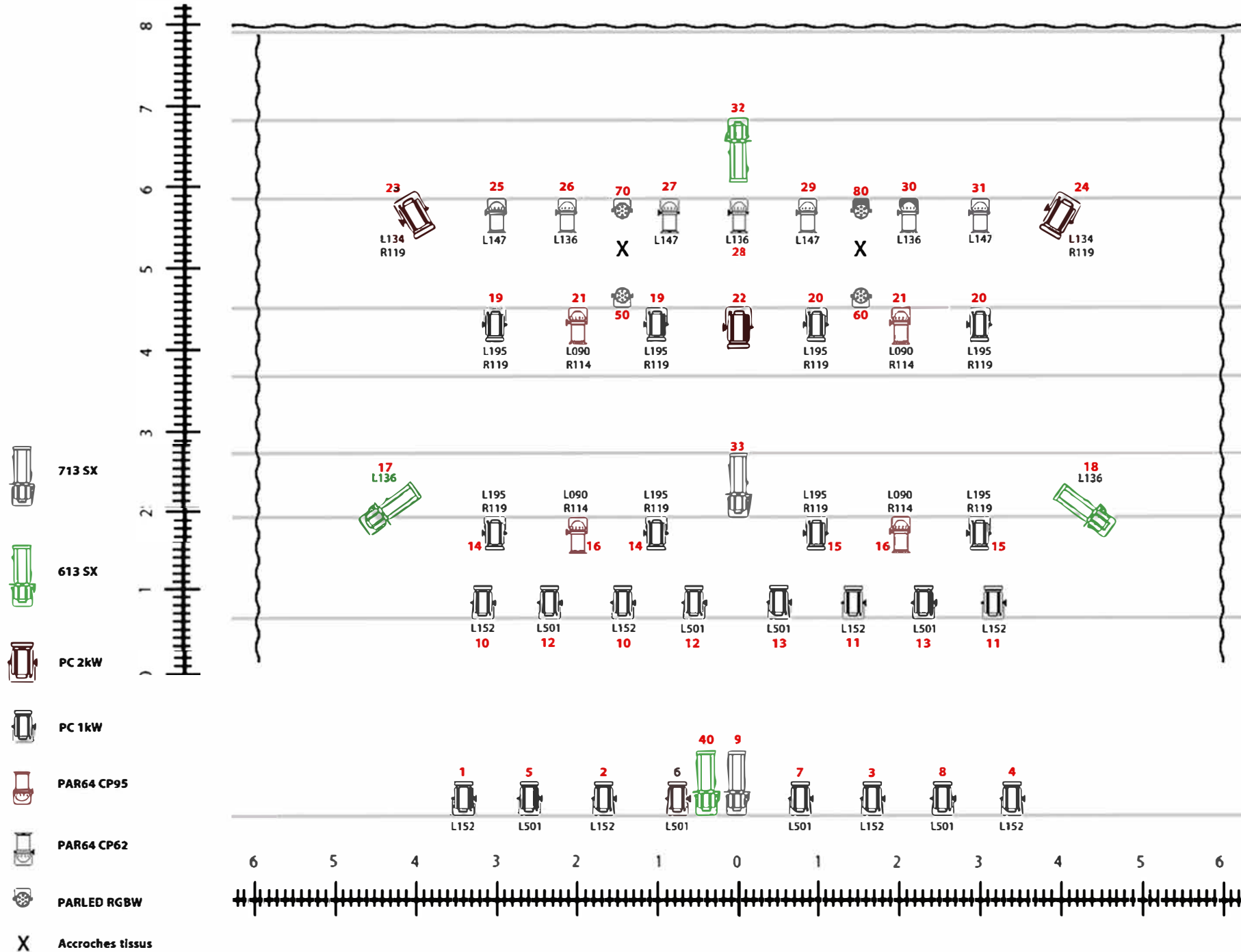
- 2x PC 2kW
- 24x PC 1kW
- 2x 713SX
- 6x 613SX
- 4x PAR64 CP95
- 11x PAR64 CP62
- 4x ParLed RGBW
- 4x Sunstrips
- 1x Machine à brouillard type MDG ATMe

Projecteurs	Nombre	LEE FILTER	ROSCO
PC 2kW	2	134	119
PC 1kW	8	152	-
PC 1kW	8	501	-
PC 1kW	8	195	119
613 SX	4	136	-
CP95	4	090	114
CP62	4	147	-
CP62	3	136	-

Les envois se font à partir d'un laptop, prévoir un départ DMX en 3 points ou adaptateur.



Air De Jeux



Air De Jeux

